

DATASHEET BAT 12V 95Ah

Désignation	BAT PBE 12V 95Ah	Code	9729120850
-------------	------------------	------	------------

> Caractéristiques électriques

Tension nominale	12 V
Capacité nominale (20h)	95,0 Ah
Capacité	95,0 Ah/4,75 A (24 h, 1,75 V/élt, 25°C)
	95,0 Ah/9,50 A (10 h, 1,80 V/élt, 25°C)
Courant de décharge maximum	2586 A (pendant 5 s)
Résistance interne	4.88 mΩ (approx.)

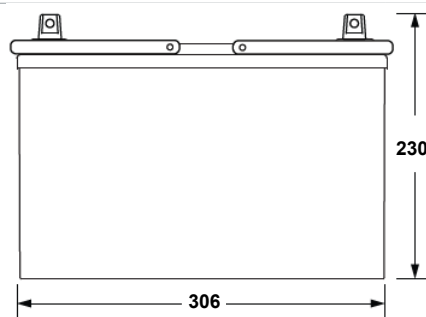
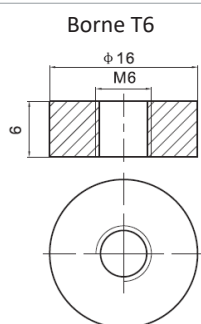
> Spécifications environnementales

Durée de vie	3 à 5 ans	
Températures recommandées	Décharge *	-10°C à 45°C
	Charge *	-5°C à 45°C
	Stockage *	-15°C à 40°C
	* Optimale	25 ± 3°C
Floating	Tension de 13.5 V à 13.8 V à 25°C avec coefficient température de -30 mV/°C	
Température/Capacité	40°C	103 %
	25°C	100 %
	0°C	86 %
Auto-décharge	La batterie ne doit pas être stockée plus de 6 mois à 20°C	

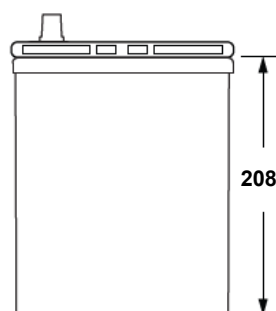
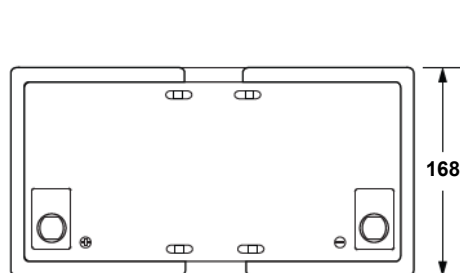
> Spécifications mécaniques

Poids	33,2 kg
Matériel bac et couvercle	ABS UL94V-0

Dimensions (mm)



Couple de serrage : 5 à 6 N.m



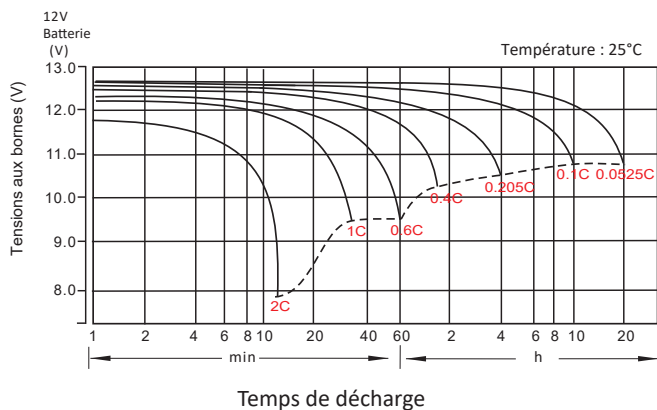
> Décharge Courant Constant (A) à 20°C

	5 min	10 min	15 min	20 min	30 min	45 min	1 h	2 h	3 h	4 h	5 h	6 h	8 h	10 h	20 h
1.60 V/élt	402.3	276.4	206.6	166.8	122.1	88.5	70.1	39.2	27.7	21.5	17.7	15.0	11.6	9.50	4.24
1.63 V/élt	394.1	275.3	206.6	166.8	122.1	88.5	70.1	39.2	27.7	21.5	17.7	15.0	11.6	9.50	4.24
1.65 V/élt	387.1	272.9	206.6	166.8	122.1	88.5	70.1	39.2	27.7	21.5	17.7	15.0	11.6	9.50	4.24
1.67 V/élt	380.2	270.1	206.6	166.8	122.1	88.5	70.1	39.2	27.7	21.5	17.7	15.0	11.6	9.50	4.24
1.69 V/élt	372	266.8	205.0	166.8	122.1	88.5	70.1	39.2	27.7	21.5	17.7	15.0	11.6	9.50	4.24
1.71 V/élt	362.5	262.7	203.0	166.1	122.1	88.5	70.1	39.2	27.7	21.5	17.7	15.0	11.6	9.50	4.24
1.73 V/élt	352.3	257.6	200.5	164.5	122.1	88.5	70.1	39.2	27.7	21.5	17.7	15.0	11.6	9.50	4.24
1.75 V/élt	341.1	251.6	197.2	162.5	121.2	88.5	70.1	39.2	27.7	21.5	17.7	15.0	11.6	9.50	4.24
1.80 V/élt	309.2	232.2	185.6	154.8	116.9	86.3	69.0	39.2	27.7	21.5	17.7	15.0	11.6	9.50	4.24
1.85 V/élt	271.8	207.1	168.1	141.8	108.7	81.2	65.3	37.6	26.9	21.1	17.4	14.8	11.5	9.46	4.24

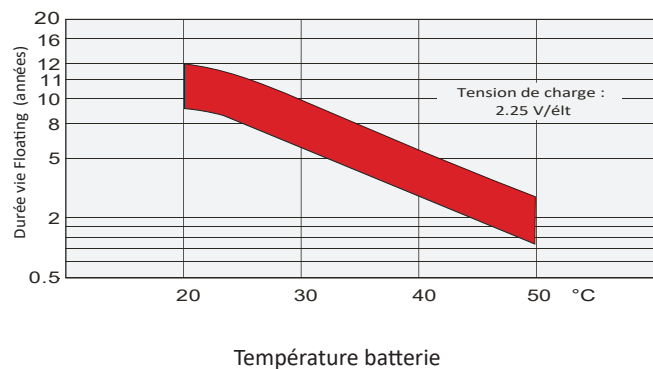
> Décharge Puissance Constante (W/élt) à 20°C

	5 min	10 min	15 min	20 min	30 min	45 min	1 h	2 h	3 h	4 h	5 h	6 h	8 h	10 h	20 h
1.60 V/élt	679.6	488.0	375.8	308.3	230.0	169.8	135.0	76.7	54.5	42.6	35.0	29.8	23.1	18.9	8.50
1.63 V/élt	679.6	485.4	375.8	308.3	230.0	169.8	135.0	76.7	54.5	42.6	35.0	29.8	23.1	18.9	8.50
1.65 V/élt	673.4	483.1	375.8	308.3	230.0	169.8	135.0	76.7	54.5	42.6	35.0	29.8	23.1	18.9	8.50
1.67 V/élt	663.2	480.1	374.9	308.3	230.0	169.8	135.0	76.7	54.5	42.6	35.0	29.8	23.1	18.9	8.50
1.69 V/élt	651.6	476.1	373.2	308.1	230.0	169.8	135.0	76.7	54.5	42.6	35.0	29.8	23.1	18.9	8.50
1.71 V/élt	638.5	471.0	370.8	306.8	230.0	169.8	135.0	76.7	54.5	42.6	35.0	29.8	23.1	18.9	8.50
1.73 V/élt	624.1	464.4	367.5	305.0	229.7	169.8	135.0	76.7	54.5	42.6	35.0	29.8	23.1	18.9	8.50
1.75 V/élt	608.2	456.4	363.1	302.4	228.4	169.8	135.0	76.7	54.5	42.6	35.0	29.8	23.1	18.9	8.50
1.80 V/élt	562.1	428.7	346.2	291.0	222.0	166.3	133.2	76.7	54.5	42.6	35.0	29.8	23.1	18.9	8.50
1.85 V/élt	506.5	389.1	318.4	270.5	209.3	157.9	127.1	73.8	53.0	41.8	34.5	29.5	22.9	18.8	8.50

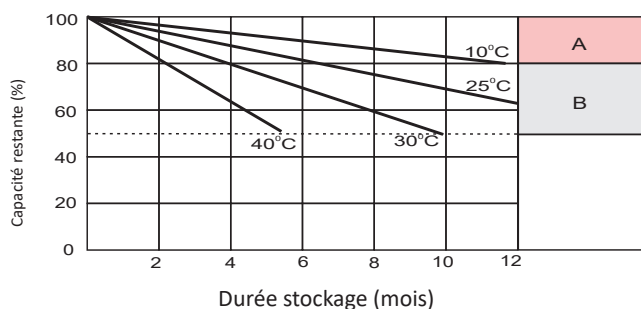
> Caractéristiques en Décharge



> Effets de la Température / Floating à long Terme



> Caractéristiques Auto Décharge



- A** Réaliser une charge supplémentaire avant utilisation si 100% de la capacité est demandée.
- B** Recharger impérativement la batterie à 100% avant utilisation